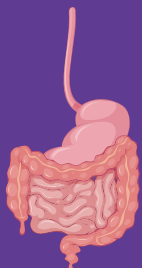


# LA MALADIE DE CROHN

DIGESTSCIENCE DÉCRYPTE POUR VOUS



DE QUOI S'AGIT-IL ?

**UNE MICI :**

**MALADIE INFLAMMATOIRE CHRONIQUE DE L'INTESTIN**

Parmi les maladies digestives, la maladie de Crohn est l'une des plus invalidantes et demeure d'origine inconnue.

Le poids de la génétique est faible :  
ce n'est pas une maladie héréditaire.

**UNE ÉNIGME SCIENTIFIQUE & MÉDICALE :  
LES CAUSES RESTENT INCONNUES**



**DigestScience**

Fondation de recherche sur les maladies  
de l'appareil digestif et la nutrition

# SYMPTÔMES : UNE PATHOLOGIE DOULOUREUSE ET HANDICAPANTE



## QUELLES PARTIES DU CORPS PEUVENT ÊTRE TOUCHÉES ?

L'INTÉGRALITÉ DU TUBE DIGESTIF, DE LA BOUCHE À L'ANUS.



## ÉVOLUTION

PAR POUSSÉES, ENTRECOUPÉES DE PÉRIODES DE RÉMISSION QUI PEUVENT DURER PLUSIEURS MOIS.



## SYMPTÔMES

DOULEURS ABDOMINALES, DIARRHÉES CHRONIQUES (PARFOIS GLAIRO-SANGLANTES), AMAIGRISSEMENT, FATIGUE, FIÈVRE.



**SYMPTÔMES EXTÉRIEURS** AU TUBE DIGESTIF : APHTES, ÉRYTHÈMES, RHUMATISMES, ATTEINTES HÉPATIQUES, DERMATOLOGIQUES, OCULAIRES, UROLOGIQUES...



## COMPLICATIONS

DES ABCÈS, DES FISTULES AVEC LES SEGMENTS D'INTESTIN VOISIN, DES STÉNOSES (RÉTRÉCISSEMENTS) QUI PEUVENT CAUSER DES OBSTRUCTIONS INTESTINALES, DES FISSURES ANALES.

# QUELQUES CHIFFRES



**150 000** MALADES EN FRANCE

**5 000** NOUVEAUX CAS PAR AN EN FRANCE

**2 MILLIONS** EN EUROPE

**4 MILLIONS** DANS LE MONDE



**81 %** DES PATIENTS ONT CONNU DES  
DIFFICULTÉS AU TRAVAIL

**35 %** DES PATIENTS DÉCLARENT AVOIR  
RÉORIENTÉ LEUR VIE PROFESSIONNELLE



**20 %** D'HOSPITALISATIONS PAR AN

**+4%** DE NOUVEAUX DIAGNOSTICS  
CHEZ LES ADOLESCENTS PAR AN, DEPUIS  
LES ANNÉES 2000

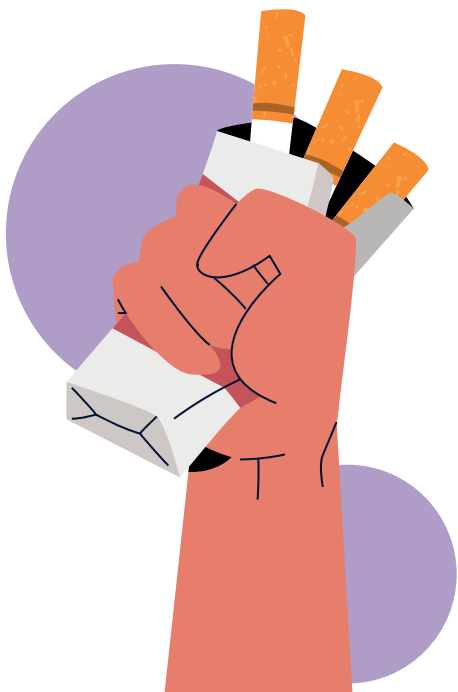


**À QUEL ÂGE PEUT-ON EN ÊTRE ATTEINT ?**

LE PIC DE DIAGNOSTIC SE SITUE **ENTRE 20  
ET 30 ANS**

PLUS DE 10 % DES MALADES SONT  
DIAGNOSTIQUÉS **AVANT 17 ANS**

# CROHN ET TABAC



01

**SEUL FACTEUR DE RISQUE CLAIREMENT IDENTIFIÉ**, LE TABAC, PAR DES MÉCANISMES ENCORE INCONNUS À CE JOUR (NON LIÉS À LA NICOTINE), **AGGRAVE** LA MALADIE DE CROHN, **ET SON ÉVOLUTION**

02

**L'ARRÊT DU TABAC** A UN **EFFET COMPARABLE** À UN **TRAITEMENT IMMUNOSUPPRESSEUR**

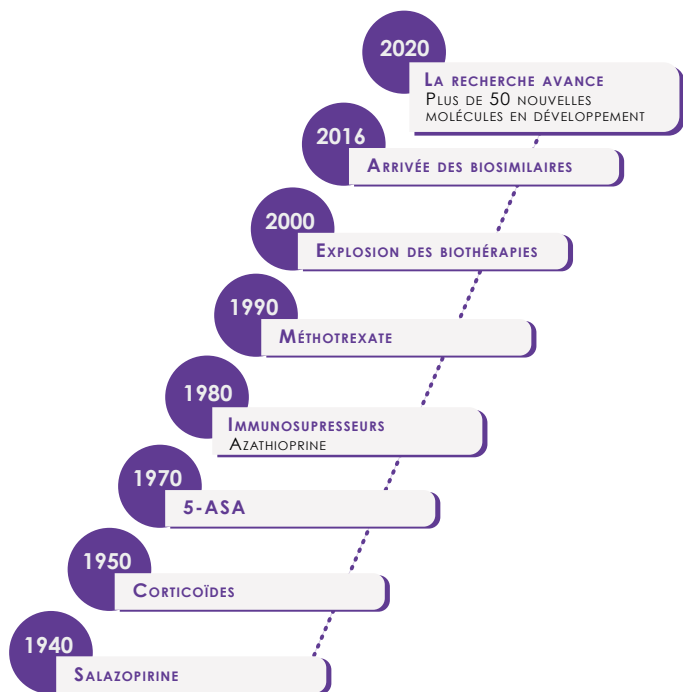
03

**MULTIPLICATION PAR 2** DU RISQUE DE DÉVELOPPER UNE MALADIE DE CROHN EN FUMANT

04

**AUGMENTATION DE PLUS DE 50% DU RISQUE DE POUSSÉE** CHEZ UN FUMEUR ACTIF, PAR RAPPORT À UN NON FUMEUR

# EXTRAORDINAIRE DÉVELOPPEMENT THÉRAPEUTIQUE DEPUIS 50 ANS



LES TRAITEMENTS ACTUELLEMENT DISPONIBLES ONT POUR OBJECTIF LE **CONTRÔLE RAPIDE DES POUSSÉES** ET LA **PRÉVENTION DES RÉCIDIVES**. ILS VISENT AUSSI À MAINTENIR LA QUALITÉ DE VIE DES MALADES.

AUCUN TRAITEMENT N'EST EN MESURE DE GUÉRIR COMPLÈTEMENT LA MALADIE. LE TRAITEMENT CHIRURGICAL EST NÉCESSAIRE **EN CAS D'ÉVOLUTION DÉFAVORABLE** DE LA MALADIE OU DE LA **SURVENUE DE COMPLICATIONS** (STÉNOSES, FISTULES, ETC...).

1 MALADE SUR 2 EST OPÉRÉ DANS LES 10 ANS SUIVANT LE DIAGNOSTIC MAIS **LA CHIRURGIE NE CONSTITUE MALHEUREUSEMENT PAS UN TRAITEMENT DÉFINITIF**.



Fondation de recherche sur les maladies  
de l'appareil digestif et la nutrition

CRÉÉE À L'INITIATIVE DE MÉDECINS ET DE CHERCHEURS EN 2008 À LILLE, DIGESTSCIENCE EST LA SEULE FONDATION RECONNUE D'UTILITÉ PUBLIQUE EN FRANCE, CONSACRÉE AUX MALADIES DIGESTIVES : SYNDROME DE L'INTESTIN IRRITABLE, MALADIE DE CROHN, RECTOCOLITE HÉMORRAGIQUE, MALADIE CŒLIAQUE ETC...

SOUTENUE PAR DES DONATEURS PRIVÉS ET DES ENTREPRISES, DIGESTSCIENCE FINANCE DES PROGRAMMES DE RECHERCHE ET DE SOINS, POUR REDONNER UN ESPOIR AUX MALADES ATTEINTS DE CES PATHOLOGIES, AUJOURD'HUI INCURABLES.

ELLE EST GUIDÉE PAR UN CONSEIL SCIENTIFIQUE INTERNATIONAL, QUI SÉLECTIONNE LES PROJETS LES PLUS PERTINENTS ET LES PLUS PROMETTEURS.

DIGESTSCIENCE PORTE AUJOURD'HUI DEUX GRANDS PROJETS SCIENTIFIQUES ET MÉDICAUX :

- **HEROIC**, UNE ÉTUDE ÉPIDÉMIOLOGIQUE POUR TROUVER LES CAUSES ENVIRONNEMENTALES DE LA MALADIE DE CROHN
- **DIGESTSANTÉ**, LA MAISON DES MALADIES DIGESTIVES, POUR MIEUX ACCOMPAGNER LES PATIENTS FACE AUX DIFFICULTÉS DE LA MALADIE, ET SA PLATEFORME DIGITALE.

**CES INITIATIVES SONT DIRECTEMENT FINANCÉES PAR LES DONNS. APORTEZ VOTRE PIERRE À L'ÉDIFICE ET REJOIGNEZ NOTRE COMMUNAUTÉ DE DONATEURS AUJOURD'HUI !**

[www.digestscience.com](http://www.digestscience.com)

DIGESTSCIENCE  
8 RUE JEAN WALTER 59000 LILLE  
TÉL : +33 (0)3 20 96 81 26  
[contact@digestscience.com](mailto:contact@digestscience.com)